

Strategie IGeL – Zwischenhalt

24. Juni 2026

Herzlich willkommen!



Eröffnung und Begrüssung

Ziele

Die Teilnehmenden

- kennen den aktuellen Umsetzungsstand der Strategie IGeL,
- lernen die unterstützten Projekte der Förderrunde 1 kennen,
- erfahren alles Wichtige zur Förderrunde 2,
- können wichtige Fragen klären.

Programm

- | | |
|-----|---|
| 10' | Begrüssung |
| 25' | Förderprogramm IGeL <ul style="list-style-type: none">• Rückblick Förderrunde 1: unterstützte Projekte, Learnings• Ausblick Förderrunde 2• Fragen/Inputs zum Förderprogramm (via Chat) |
| 30' | Aktionsplan IGeL <ul style="list-style-type: none">• Update Projekt Dateninteroperabilität > Gesundheitsdatenraum• Update Projekt Planungs- und Versorgungsregionen• Update Projekt Aus-/Weiterbildung Fachpersonen• Fragen/Inputs zum Aktionsplan (via Chat) |
| 20' | Forum IGeL <ul style="list-style-type: none">• Gesamtblick zu den Gremien• Update Website• Fragen/Inputs zum Forum (via Chat) |
| 5' | Verabschiedung |

Förderprogramm IGeL



Förderprogramm IGeL

Rückblick Förderrunde 1: Überblick

Anzahl eingegangene Gesuche		19
Nach Förderbereich	Gesundheitszentrum	4
	Regionales Netzwerk	6
	Spezialisiertes Netzwerk	9
Nach Region	Überkantonal	4
	Kantonal	5
	Region Entlebuch	2
	Region Luzern	3
	Region Seetal	*1
	Region Sursee	*5
	Region Willisau	*1

**ein Projekt in drei
Regionen*

Förderprogramm IGeL

Rückblick Förderrunde 1: Überblick

- Die Anzahl Gesuche ist sehr erfreulich.
- Bei den meisten Eingaben handelt es sich um spezialisierte Netzwerke (kantonal oder regional).
- Der Konkretisierungsgrad der Projekteingaben ist sehr unterschiedlich.
- Der Einbezug der Gemeinde(n) ist bei regionalen Projekten mehrheitlich sichergestellt.

Förderprogramm IGeL

Rückblick Förderrunde 1: Prozess

- Die Beurteilung erfolgte durch mind. zwei Fachpersonen des GSD entlang der Kriterien gemäss Förderprogramm.
- Die Beratung/Entscheidung lag bei der Steuergruppe (GSD, VLG).
- Die Projekte wurden am 12. Juni über den Entscheid informiert.
- 6 der 19 Projekte erhielten eine Zusage, 1 Projekt eine Zusage mit Vorbehalt. Einige Projekte wurden für eine erneute Eingabe nach Überarbeitung eingeladen.
- Mit den unterstützten Projekten wird eine Unterstützungsvereinbarung abgeschlossen.

Förderprogramm IGeL: Unterstützte Projekte

Projekt	Zielgruppe	Kurzbeschrieb	Region
Kinder-/Jugendnetzwerk Region Sursee	Kinder/Jugendliche mit physiotherapeutischem Bedarf	Aufbau eines niederschweligen, patienten- und familienzentrierten Gesundheitsnetzwerk, das medizinische, therapeutische und pädagogische Angebote miteinander kombiniert.	Region Sursee
Kinder- und Jugendpraxis Allmend	Kinder/Jugendliche	Aufbau eines Gesundheitszentrums im Sportgebäude Allmend mit Kinderärztinnen/Kinderärzten und weiteren Fachpersonen (u.a. Pflege, Psychologie, Sozialpädagogik, Ernährungsberatung).	Stadt Luzern und umliegende Gemeinden
IGeL-Family NMD	Kinder/Jugendliche mit neuromuskulären Erkrankungen	Aufbau eines Gesundheitsnetzwerks zur Schliessung von Lücken zwischen Diagnose, Betreuung und Transition in Verbindung medizinischer, psychosozialer und digitaler Elemente.	Zentralschweiz
Infostelle Gesundheit Stadt Luzern – Gesundheit und Soziales aus einer Hand	Patientinnen und Patienten mit erhöhtem sozialem Unterstützungsbedarf	Aufbau einer Anlaufstelle, die eine rasche und effiziente Triage zwischen Leistungen der Gesundheitsversorgung (ambulant/stationär und präventiv) und Unterstützungsangeboten aus dem Sozialwesen sicherstellt.	Stadt Luzern
WohnenVERNETZT – im Haus und im Dorf	Ältere Bevölkerung	Aufbau eines Gesundheitsnetzwerks im Sinne einer Caring Community mit einer Kontaktperson als verbindende Schnittstelle zwischen Seniorinnen/Senioren (im Wohnangebot & im Dorf), professionellen Akteuren der Gesundheitsversorgung und zivilgesellschaftlichen Akteuren.	Hergiswil b. Willisau; weitere Gemeinden aus den Regionen Seetal, Sursee, Willisau
Mobile Altersarbeit in der Region Sursee – Schaffung einer Kontaktstelle	Ältere Bevölkerung	Weiterentwicklung der mobilen Altersarbeit in mehreren Gemeinden der Region Sursee zu einem Gesundheitsnetzwerk, das zivilgesellschaftliche Akteure sowie Akteure der Gesundheitsversorgung umfasst.	Region Sursee

Förderprogramm IGeL

Rückblick Förderrunde 1: Unterstützte Projekte

- Jedes Projekt wird in Kürze in einem Kurzporträt auf der IGeL-Website vorgestellt.
- Eine detailliertere Vorstellung ist zu einem späteren Zeitpunkt geplant.
- Der Austausch unter den unterstützten Projekten wird sichergestellt. Die geeignete Form wird mit den Projektinvolvierten im Rahmen der Startsitzen entwickelt.

Förderprogramm IGeL

Rückblick Förderrunde 1: Nicht unterstützte Projekte

- Was sind Aspekte, die mehrfach zu negativem Entscheid führen?
 - Zuordnung zu einem Förderbereich (Netzwerk/Zentrum) nicht möglich
 - Interprofessionalität und/oder Anstreben eines gemeinsamen Versorgungskonzepts (noch) zu wenig ausgeprägt
 - Zu viele offene Fragen bzgl. Finanzierung, Projektorganisation, Nachhaltigkeit
 - Doppelspurigkeiten zu kantonalem Projekt (Dateninteroperabilität)
- Eine Wiedereinreichung nach Überarbeitung ist möglich.
- Vernetzung von Projektinteressierten via Koordinationsstelle

Förderprogramm IGeL

Ausblick Förderrunde 2

- Es gibt keine grundsätzlichen Anpassungen am Prozess und den Förderbereichen.
- Für die Förderrunde 2 sind keine thematischen Schwerpunkte geplant.
- Besonders wünschenswert sind Projekte
 - zum Aufbau von regionalen Gesundheitsnetzwerken mit Fokus Grundversorgung
 - aus den Regionen Entlebuch, Seetal, Willisau
- Auf folgende Aspekte legen wir eine erhöhte Aufmerksamkeit:
 - Interprofessionalität
 - Entwickeln eines gemeinsamen Versorgungskonzepts
 - Einbettung/Verortung in die bestehenden Versorgungsstrukturen
 - Gesundheitsförderung/Prävention, Gesundheitskompetenz, Einbezug Patientinnen/Patienten
- Es werden keine Projekte unterstützt, die den Datenaustausch zwischen den Akteuren fördern wollen (vgl. kantonales Projekt).

Förderprogramm IGeL

Ausblick Förderrunde 2

- Nächste Förderrunde vom 1. Juli – 31. August 2026
- Aktualisierte Dokumente auf IGeL-Website
 - Förderprogramm
 - Checkliste Projektbeschrieb > bitte bei Gesuchseingabe berücksichtigen
- Info-Veranstaltungen am 29./30. Juni, 3. Juli 2026 via Teams
- Wir empfehlen das Einreichen einer Projektskizze vor der Projekteingabe.

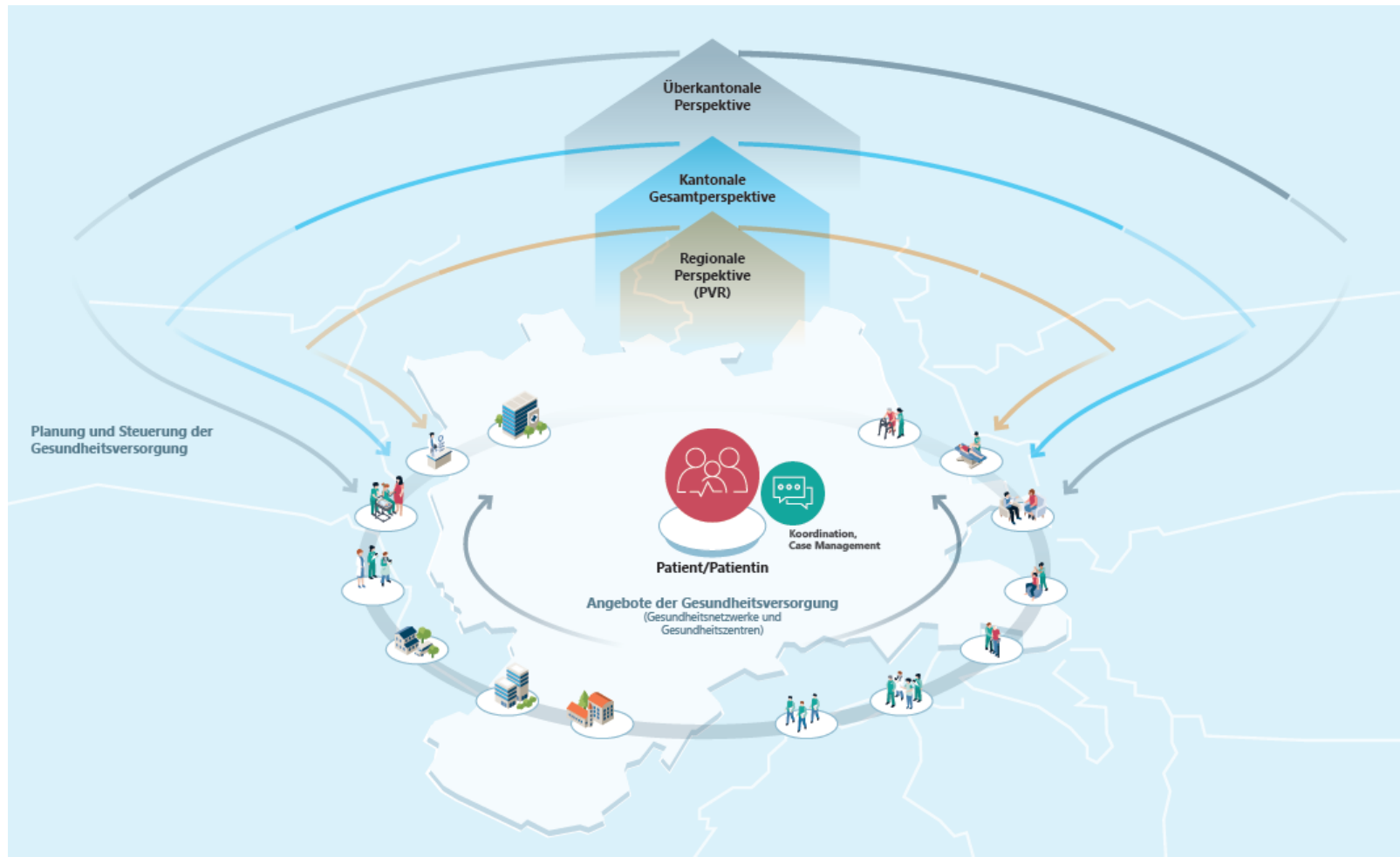
Förderprogramm IGeL

Ausblick weitere Förderrunden

- Das Förderprogramm wird sich laufend weiterentwickeln.
- Das GSD kann zur Initiierung von Projekten auf Leistungserbringende zugehen sowie spezifische Förderrunden lancieren, um Projekte in ausgewählten Themenfeldern zu fördern.
- 2027 sind erneut zwei Förderrunden vorgesehen.

Förderprogramm IGeL

Gesamtperspektive



Fragen oder Inputs zum Förderprogramm?

**Schicken Sie uns Ihre
Frage resp. Ihren Input
im Chat.**



Aktionsplan IGeL



Aktionsplan IGeL

Update zu laufenden Massnahmen

Nr.	Massnahme
1.2.3	Dateninteroperabilität > Gesundheitsdatenraum
2.1.1	Planungs- und Versorgungsregionen
3.1.2/3.1.3	Aus-, Fort- und Weiterbildung

Aktionsplan IGeL

Update Projekt Gesundheitsdatenraum 1/3

- Die Dateninteroperabilität wurde im Planungsbericht Gesundheitsversorgung als prioritäres Handlungsfeld identifiziert.
- Diese ist ein wichtiger Pfeiler der integrierten Versorgung.
- Das GSD hat eine Konzeptstudie in Auftrag gegeben.
- Diese dient als Entscheidungsgrundlage für ein geplantes kantonales Umsetzungsprojekt zur Förderung der Dateninteroperabilität.

Aktionsplan IGeL

Update Projekt Gesundheitsdatenraum 2/3

- Fazit der Konzeptstudie:
 - Eine Datendrehscheibe soll den sicheren B2B-Austausch zwischen den bestehenden Systemen ermöglichen.
 - Die Primärsysteme der Akteure bleiben führend.
 - Die kantonale Lösung soll anschlussfähig sein und sich an nationalen Entwicklungen orientieren.
 - Der Kanton agiert als Enabler, Förderer und Orchestrator.
- Eine Echogruppe von Vertretenden aus Akutspitälern, Reha-Kliniken, Ärzteschaft, Langzeitpflege und Apotheken hat mitgewirkt und unterstützt die eingeschlagene Richtung.

Aktionsplan IGeL

Update Projekt Gesundheitsdatenraum 3/3

- Bald startet das erste Folgeprojekt «Startfähigkeit».
- Es dient der Klärung von fachlichen (Use-Cases, Minimaldatensatz) und technischen Fragen (Evaluation praxiserprobter Anbieter- und Betriebsoptionen für die Datendrehscheibe).
- Anschliessend soll das zweite Folgeprojekt «Erste Betriebsphase» starten (wenn möglich ab Sommer 2027).
- Organisationen, die an der Betriebsphase mitwirken möchten, können sich gerne melden (elias.ronca@lu.ch).

Aktionsplan IGeL

Update Projekt Planungs- und Versorgungsregionen: Ausgangslage

- Gemeinden bilden für Pflegeheimplanung geografisch zusammenhängende Planungsregionen ([BPG](#), SRL Nr. [867](#)).
- [Bericht zur Versorgungsplanung Langzeitpflege 2026-2035](#): Planungs- und Steuerungsfunktion wird derzeit nicht ausreichend wahrgenommen.
- Postulat [P 101](#) beauftragt Regierung, Aufgaben und Zuständigkeiten der Planungsregionen verbindlicher zu definieren.
- Gesundheits-/Sozialdepartement und Verband Luzerner Gemeinden haben Projekt lanciert.
- Planungsregionen sollen inhaltlich und räumlich weiterentwickelt werden zu Planungs- und Versorgungsregionen (PVR).

Aktionsplan IGeL

Update Projekt Planungs- und Versorgungsregionen: Projektauftrag

- Festlegung der Planungs- und Versorgungsregionen (geografisch)
- Definition der Aufgaben, Organisation/Struktur und Finanzierung der Planungs- und Versorgungsregionen
- Definition der Begleit- und Unterstützungsmassnahmen von GSD und VLG für ein wirkungsvolles Agieren der Planungs- und Versorgungsregionen
- Vorbereitung der notwendigen gesetzlichen Anpassung (Teil-Revision BPG, Teil-Revision GesG)

Aktionsplan IGeL

Update Projekt Planungs- und Versorgungsregionen: Aktueller Stand

- Das Projektteam (GSD und VLG) hat Zielbild und mögliche Organisationsstruktur entworfen.
- Zur geografischen Festlegung der Regionen wurden mit den Gemeinden/Planungsregionen verschiedene Varianten diskutiert.
- Die Entwürfe wurden am 16. Juni präsentiert (Info-Anlass für Gemeinden und Leistungserbringende).
- Ziel: Umsetzungsstart im 1. Quartal 2027

Aktionsplan IGeL

Update Projekt Planungs- und Versorgungsregionen: Wirkung

Wirkung

Die Angebote der Gesundheitsversorgung innerhalb einer PVR sind inventarisiert, werden aufeinander abgestimmt und bedarfsgerecht weiterentwickelt. Synergien werden genutzt, Doppelspurigkeiten vermieden respektive abgebaut.

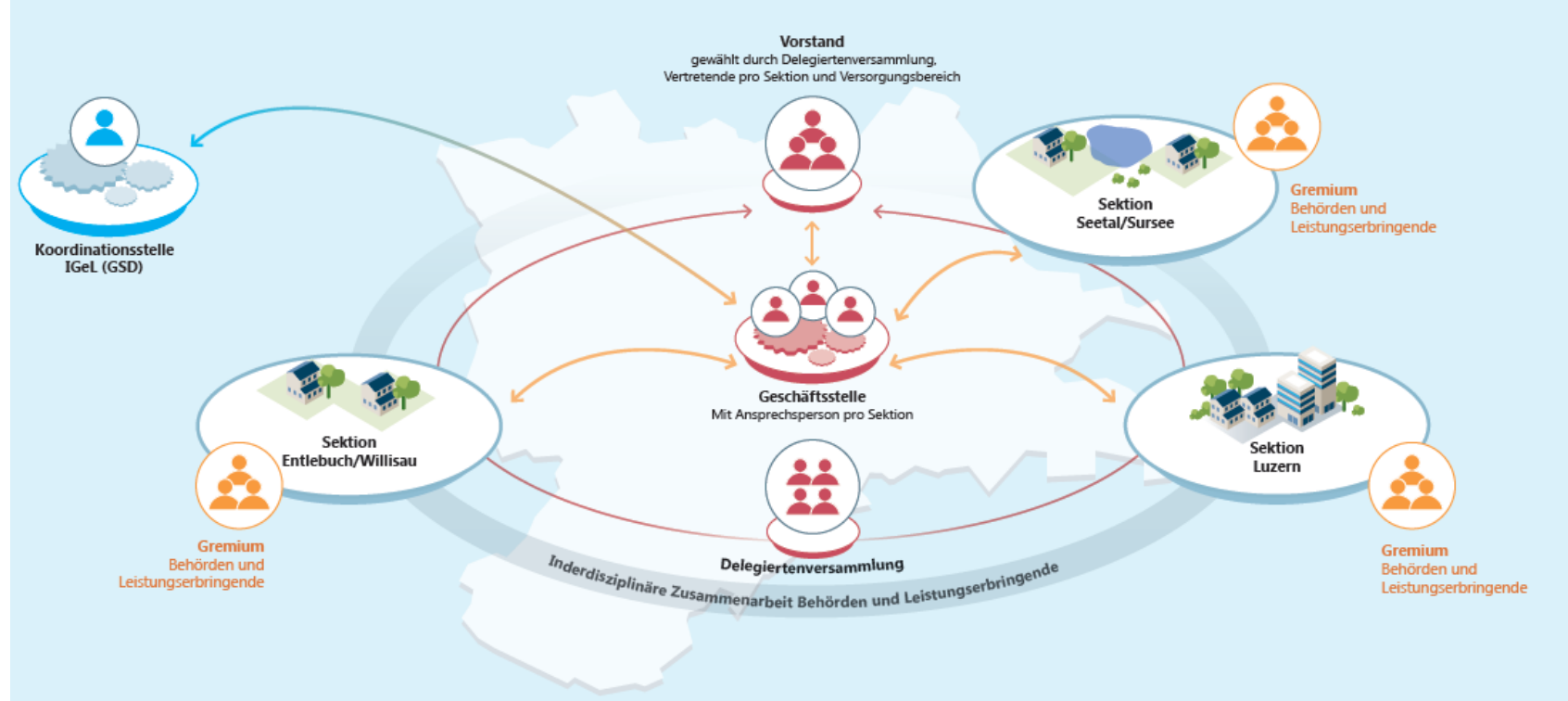
Kanton, Gemeinden und Leistungserbringende vernetzen sich, um die regionale Gesundheitsversorgung im Sinne der Strategie IGeL gemeinsam zu planen und zu steuern.

Versorgungsbereiche

- Stationäre u. ambulante Langzeitpflegeversorgung
- Schulärztlicher und schulzahnärztlicher Dienst
- Palliativgrundversorgung ausserhalb Spitäler
- Umsetzung der kantonalen Strategien: IGeL, Gesundheitsförderung, Demenzstrategie, ...
- Schnittstellen zwischen Gesundheit, Bildung, Soziales (Regelstruktur)

Mögliche Organisations- struktur PVR

Stand Mitte Juni
(noch nicht definitiv)



1 Geschäftsstelle

- total ca. 2.6 Stellen (1 Ansprechperson pro regionale Sektion)
- agiert als Anlauf- und Koordinationsstelle für Gemeinden und Leistungserbringende

Max. 6 regionale Sektionen

- Gremium aus Gemeinden und Vertretenden der Leistungserbringendengruppen
- stellen gemeinsame Planung in der Sektion sicher

1 Vorstand

- Gremium aus Vertretenden pro regionale Sektion und der Bereiche der Gesundheitsversorgung (über Verbände)
- steuert Trägerschaft PVR auf strategischer Ebene

1 Delegiertenversamml.

- Vollversammlung 1x jährlich
- Oberstes Organ der Trägerschaft PVR

Aktionsplan IGeL

Update Projekt Aus- und Weiterbildung Fachpersonen

- Massnahmen 3.1.2 und 3.1.3: Bildungsinstitutionen bauen (neue) Bildungsangebote auf/aus.
- Ziele
 - Förderung einer systematischen, interdisziplinären und interprofessionellen Zusammenarbeit
 - Stärkung der Akzeptanz von nichtärztlichen Fachpersonen
 - Förderung der Patienten/Patientinnen-Zentrierung
- GSD und Gesundheitscluster Zentralschweiz legen zurzeit das Vorgehen fest (unter Einbezug des BKD).
- Vorgesehen ist eine Inventarisierung des bestehenden Angebots und die Klärung des Bedarfs (Start noch 2026).
- Anschliessend Auf- bzw. Ausbau von Angeboten.

Fragen oder Inputs zum Aktionsplan?

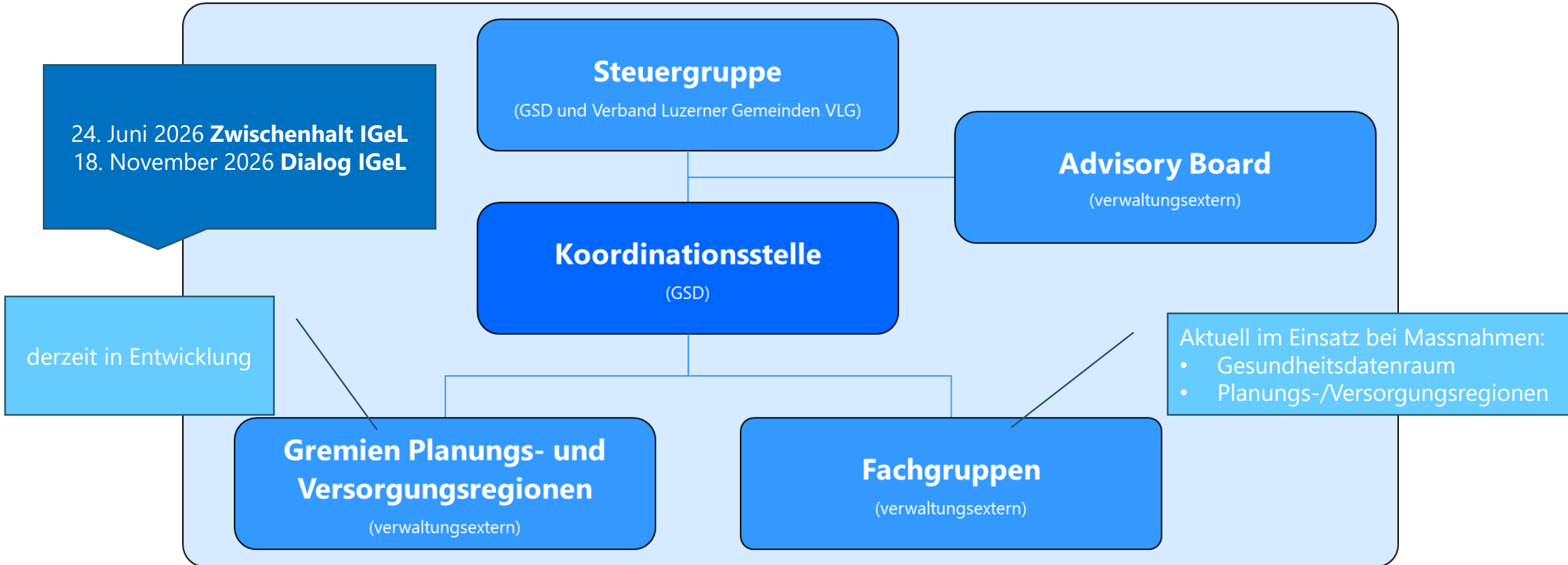
**Schicken Sie uns Ihre
Frage resp. Ihren Input
im Chat.**



Forum IGeL



Forum IGeL: Übersicht



Forum IGeL: Advisory Board

Besetzung

- Luca Emmanuele (Krankenversicherung)
- Thomas Ihde (Psychische Gesundheit)
- Stephen Jenkinson (Pharmazie und Innovation)
- Michael Jordi (Gesundheitsökonomie u. Versorgungsqualität)
- Sang-Il Kim (Medizininformatik)
- Julian Mausbach (Medizinrecht)
- Annamaria Müller (Integrierte Versorgung)
- Diana Müller (Gesundheitsförderung)
- Carlos Quinto (Ärztenschaft)
- Raphaël Trémeaud (Prävention in der Gesundheitsversorgung)
- Heidi Voser Stadler (Vertretung Patientinnen und Patienten)
- Franziska Zúñiga (Pflegewissenschaft)

Eckdaten

- 2 Sitzungen pro Jahr (1. Sitzung im Juli 2026)
- Pilotphase 2026-2027, dann Überprüfung
- Ziele
 - Begleitung/Beratung bei der Umsetzung der Strategie
 - Einbringen von neuen Perspektiven, Entwicklungen und Best Practices
 - Beratung bei der Erarbeitung der zweiten Umsetzungsphase 2031–2035

Forum IGeL: Website

Projekt-Verzeichnis

- Bestehende Angebote und Initiativen bekannt machen
- Unterstützte Projekte des Förderprogramms präsentieren

Organisationsverzeichnis

- Verzeichnis der ideellen Unterstützerinnen und Unterstützer

Newsletter

erscheint ca. 4x jährlich

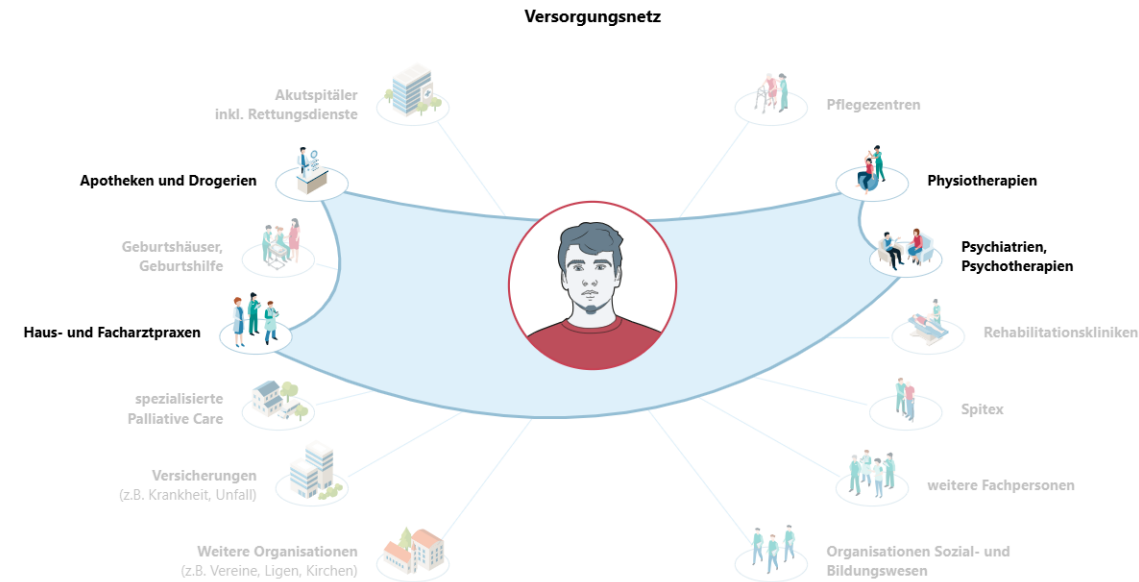
→ **Abonnieren/melden via** <https://integrierte-gesundheitsversorgung.lu.ch/>

Forum IGeL: Website

Fallbeispiele Behandlungspfade

- Ein zentrales Element des Zielbilds der integrierten Gesundheitsversorgung sind integrierte Behandlungspfade auf der individuellen Ebene des Patienten respektive der Patientin.
- Die Behandlungspfade illustrieren die verschiedenen Stationen auf einem Behandlungspfad.
- Es werden damit keine Standards für die integrierte Gesundheitsversorgung in einem spezifischen Fall gelegt.

Fallbeispiele sind ab heute online
(siehe Grundlagen auf IGeL-Website)



Ausblick Termine

2026	29./30. Juni, 3. Juli 2026	öffentliche Infoveranstaltungen Förderprogramm (online)
	1. Juli – 31. August 2026	Gesuchsfenster Förderrunde 2
	18. November 2026	Dialog IGeL (vor Ort, save-the-date wurde verschickt)

2027	1. Februar – 31. März 2027	Gesuchsfenster Förderrunde 3
	30. Juni 2027	Zwischenhalt IGeL
	17. November 2027	Dialog IGeL

Fragen oder Inputs zum Forum?

**Schicken Sie uns Ihre
Frage resp. Ihren Input
im Chat.**





KI-generiertes Bild

Herzlichen Dank!

**Präsentation &
Kurzbefragung folgen**